

LA VOSTRA MACCHINA A300: CONFIGURATA IN BASE ALLE VOSTRE PREFERENZE

1 OPZIONI A300

- Secondo macinacaffè
- Contenitore di caffè in grani senza estensione: 1 x 0,5 kg o 2 x 0,25 kg con estensione del contenitore di caffè in grani: 1 x 1,1 kg o 2 x 0,55 kg con chiusura
- Uno o due sistemi di dosaggio per bevande in polvere separati: 1 x 0,5 kg o 2 x 0,5 kg (per cioccolata o latte in polvere), con chiusura
- Espulsore di fondi di caffè
- Erogatore vapore (disponibile esclusivamente sui modelli MS EC)
- Allacciamento dell'acqua o serbatoio dell'acqua 4,8 l

2 SISTEMA LATTE

- FoamMaster™ (FM): per latte e schiuma di latte caldi o freddi, consistenza regolabile individualmente, sistema di pulizia integrato
- Sistema latte (MS): latte e schiuma di latte caldi, dosaggio di precisione grazie alla pompa del latte

2 SISTEMA DI PULIZIA

- EasyClean (EC): sistema di pulizia automatico con aggiunta manuale del detergente. Igiene ottimale in pochi passaggi.

ESEMPI DI CONFIGURAZIONE

Diverse possibilità di configurazione disponibili.



2

Macchina con allacciamento dell'acqua

Con estensione del contenitore di caffè in grani e sistema di dosaggio della polvere

Senza estensione del contenitore di caffè in grani e sistema di dosaggio della polvere

Macchina con serbatoio dell'acqua

Con estensione del contenitore di caffè in grani e sistema di dosaggio della polvere

Senza estensione del contenitore di caffè in grani e sistema di dosaggio della polvere

FLESSIBILITÀ

Il nostro portfolio consente diverse opzioni di montaggio, personalizzate in base alle vostre esigenze.



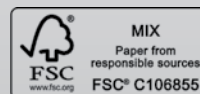
MAKE IT WONDERFUL

Franke Kaffeemaschinen AG
cs-info.ch@franke.com

Franke Coffee Systems GmbH
cs-info.de@franke.com

Franke Coffee Systems Americas
cs-coffeesales.us@franke.com

Franke Coffee Systems UK
sales@Frankecoffeesystems.co.uk



coffee.franke.com

590.0598.388/06.21/CH-IT/Prodotto soggetto a modifiche dimensionali, di design e di versione.

A300

Siete alla ricerca di una macchina da caffè professionale ma pensate di non avere abbastanza spazio? Con il suo ampio touchscreen intuitivo e facile da usare e la costante qualità in tazza, la nostra A300 offre un'esperienza di caffè premium nel formato più compatto di sempre. Pertanto, sia che si tratti di servire i clienti in un panificio, in un piccolo ristorante o i dipendenti in un ufficio, questa è la macchina che fa per voi. E se questo non bastasse, potete sempre contare sulla A300 per preparare un'eccellente tazza di caffè, indipendentemente dal fatto che sia utilizzata dal vostro personale o attraverso l'opzione self-service.

CAPACITÀ*	SINGOLA	IN PARALLELO
Espresso	124	164
Cappuccino	92	132
Caffè	77	98
Acqua calda	90	

*Tazze all'ora secondo lo standard DIN 18873



Il touchscreen interattivo da 8" guiderà l'utente in modo intuitivo ed efficiente nella scelta della bevanda

Il sistema integrato e completamente automatico per la decalcificazione garantisce la migliore qualità in tazza (in attesa di brevetto)

Macinacaffè di precisione con dischi di macinatura in ceramica resistenti

FoamMaster™: per una schiuma di latte proprio come al bar - caratteristica unica in questo segmento di macchine da caffè

Sistema di riscaldamento a cartuccia brevettato per impostare diversi livelli di temperatura per ogni bevanda (caffè, tè o polvere)



EASYCLEAN
Sistema di pulizia automatico per un'igiene ottimale in pochi passaggi



TOUCHSCREEN
Intuitivo anche per nuovi utenti



FOAMMASTER™
Per una schiuma sempre perfetta



reddot winner 2021

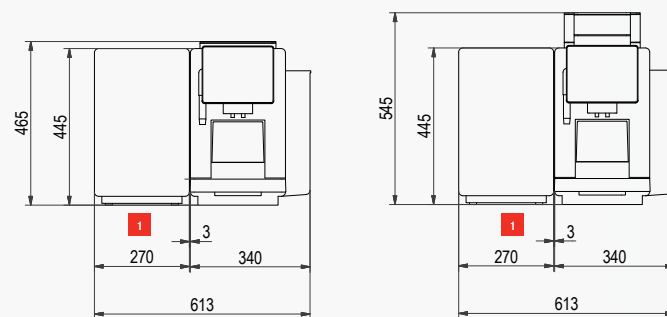


MAKE IT WONDERFUL

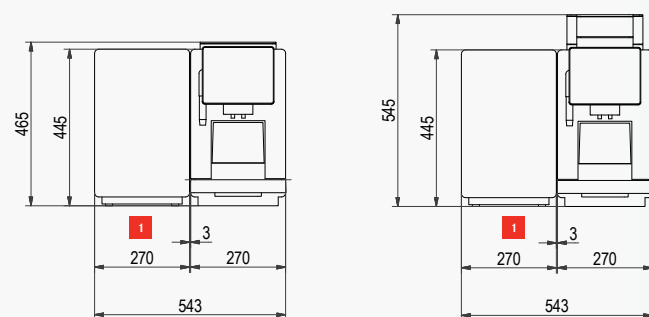
DATI TECNICI

MODELLI MACCHINE

Modello A300	Alimentazione 220-240 V 1LNPE 50/60 Hz 2,1-2,3 kW (10 A)
A300 MS EC	220-240 V 1LNPE 50/60 Hz 2,1-2,3 kW (10 A)
A300 FM EC	220-240 V 1LNPE 50/60 Hz 2,1-2,3 kW (10 A)
Dimensioni con serbatoio dell'acqua	Senza estensione del contenitore di caffè in grani senza sistema di dosaggio della polvere 340 mm / 465 mm / 587 mm (L / A / P) Con estensione del contenitore di caffè in grani con sistema di dosaggio della polvere 340 mm / 545 mm / 587 mm (L / A / P)
Dimensioni con collegamento dell'acqua	Senza estensione del contenitore di caffè in grani senza sistema di dosaggio della polvere 270 mm / 465 mm / 587 mm (L / A / P) Con estensione del contenitore di caffè in grani con sistema di dosaggio della polvere 270 mm / 545 mm / 587 mm (L / A / P)
Peso (vuoto)	circa 25 kg



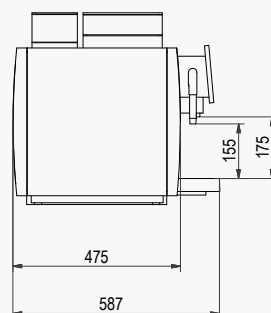
Opzione con serbatoio dell'acqua interno



Opzione con collegamento dell'acqua

COLLEGAMENTO DELL'ACQUA

Collegamento dell'acqua fisso	Tubo flessibile in metallo con dado di raccordo G3/8", L = 1500 mm
Tubo di alimentazione dell'acqua	Se possibile, sul lato di installazione: acqua non trattata di qualità potabile (non da sistema di decalcificazione domestico)
Pressione dell'acqua	80-800 kPa (0,8-8,0 bar)
Portata	>0,1 l/sec
Temperatura dell'acqua	<25 °C
Durezza totale	4-8 °dH GH (in gradi di durezza tedeschi) / 7-14 °fH GH (in gradi di durezza francesi) / 70-140 ppm (mg/l)
Durezza da carbonati	3-6 °dH KH (durezza carbonati) / 50-105 ppm (mg/l)
Acidità/valore pH	6,5-7,5 pH
Contenuto di cloro	<0,5 mg/l



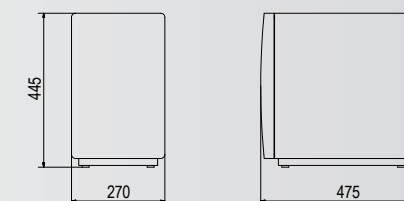
SCARICO DELL'ACQUA

Tubo flessibile di scarico	Dia. = 16 mm, L = 2000 mm
-----------------------------------	---------------------------

COMPONENTI AGGIUNTIVI

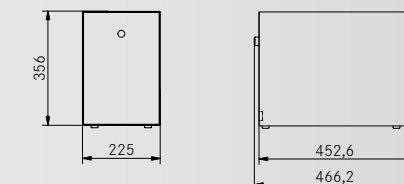
1 UNITÀ DI RAFFREDDAMENTO

Allacciamento elettrico	SU05 EC (5 I) 220-240 V 1LNPE 50/60 Hz 0,72 A (10 A)
Dimensioni	270 mm / 445 mm / 475 mm (L / A / P)
Peso (vuoto)	circa 20 kg
Compatibile con	Modello A300 MS EC / A300 FM EC
Colore	nero



UNITÀ DI RAFFREDDAMENTO

Allacciamento elettrico	KE200 (4 I) 220-240 VAC, 1L N PE, 82 W, 10 A, 50-60 Hz
Dimensioni	225 mm / 356 mm / 453 mm (L / A / P)
Peso (vuoto)	circa 13 kg
Compatibile con	Modello A300 MS EC / A300 FM EC
Colore	acciaio inossidabile



SISTEMA DI COMPUTO

Allacciamento elettrico	AC125CL 85-264 V 1LNPE 50/60 Hz (10A)
Dimensioni	125 mm / 150 mm / 310 mm (L / A / P)
Peso (vuoto)	circa 2 kg
Colore	nero

